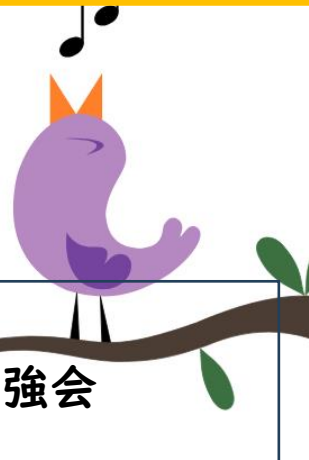




不登校のきっかけ、要因、
子どもの気持ちの汲み取り方から学びましょう



直鞍地区障がい者等地域自立支援協議会
児童・医療的ケア児（者）部会 児童グループ 勉強会

学校に行きたいけど 行けない子をどう支援するか ～不登校支援について～

●日時：令和7年7月7日（月）10時00分～12時00分

●場所：直方市中央公民館1階
大会議室（直方市津田町7-20）

車でお越しの方は
河川敷駐車場をご利用ください

●講師：らんぷ訪問看護ステーション

兒玉 幸子 氏（看護師・公認心理師・保育士）

（プロフィール）

看護師として救急病院に勤務して女性や子供のケア、家族へを支援した経験から大学で教育心理学、大学院で地域の精神看護を学ぶ。その後、教員などをしながら自殺予防について学びを深め、不登校児への支援、精神科・診療内科クリニックで発達障がいや精神障がいのある方への支援に関わった経験がある。

●対象者：障がい児、不登校児に関わる事業所
（児童発達支援、放課後等デイ、相談支援専門員）、
行政、保健師、看護師、教育関係者

●申込期限：令和7年6月30日（月）

●問合せ/申込：直鞍地区障がい者
基幹相談支援センターかのん

☎0949-24-1551 fax 24-1552

Mail: kanon-kikan@wind.ocn.ne.jp

