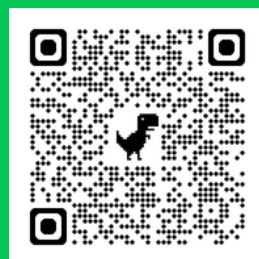


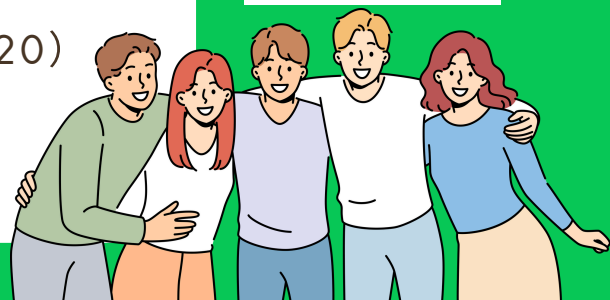
福岡県央障害者就業・生活支援センター ネットワーク会議
直鞍地区障がい者等地域自立支援協議会 就労支援部会
合同開催

「支援研究・研修会」

↓ 申込先 ↓



日 時：令和8年2月26日(木)
13:30～15:30（13:10～受付）
場 所：直方市中央公民館
3階 第3学習室（直方市津田町7-20）
対象者：障がい福祉サービス事業所、
医療機関、学校、行政等



事例発表者

1

社会福祉法人 筑穂福祉会
セルプちくほ

「作業能力は高いが、マッチングする
企業が見つけれられない方への支援」

2

社会福祉法人 北九州精神保健福祉事業協会
ジョブサポートセンター八幡

「障がい受容が難しかった方への関わり
から、自己理解を深めていった事例」

3

特定非営利活動法人 T. M. F
就活サポートセンター わーく・はーと

「3Dプリンターを使って自信を付けて
いく活動を行った事例」

4

社会福祉法人 鞍手ゆたか福祉会
じょぶトレーニング筑豊

「自分の気持ちを素直に言葉にできずに
注意獲得行動をとってしまう方への支援」

問合せ先：直鞍地区障がい者基幹相談支援センターかのん
0949-24-1551