

事業名	共同生活援助	所在市町村:直方市	
施設名	共同生活住居 直き庵 睦月(ナオキ イオ ムツキ)		
運営主体	Credence合同会社		
設置年月日	令和8年2月1日	定員	5名
電話番号	050-8889-5795	食事の有無	有 ・ 無 円
FAX番号	050-8889-5796	入浴の有無 特殊浴の有無	有 ・ 無 円 有 ・ 無 円
メールアドレス	naoki.io.202602@gmail.com	送迎の有無	有 ・ 無 円
ホームページURL	https://facility.to-co-to-co.co.jp/naoki-io/	送迎の範囲:	
担当者名	坂倉 豊年		
運営日(運営時間)	休日なし		
利用者負担額	原則1割負担 家賃・食費・ 水光熱費・日用品費	賃金・工賃	無
体験利用の有無・費用 体験利用有(部屋が空いている場合) 費用あり		短期入所の有無・費用	
施設所在地・アクセス 〒822-0015 福岡県直方市新町1-1-13 JR直方駅より徒歩13分 勘六橋バス停より徒歩約3分 平成筑豊鉄道南直方御殿口駅徒歩7分	地図 至直方(徒歩10分)  至南直方御殿口		
利用者の状況・内訳等 直き庵 睦月(ナオキ イオ ムツキ) 男性棟 定員5名	関連機関 協力医療機関 協力歯科医療機関 連携施設 医療法人かわじり内科医院 のおがたみなみ歯科医院 障がい者グループホームみのり		

施設の特徴、スケジュール、活動内容等

男性5名定員の小規模な障害者グループホームです。
精神障害・知的障害のある方を主な対象として、家庭的な環境の中で安心して生活していただける住まいを提供しています。

名称の「直き庵」は、「真っすぐで正直な心(直き心)」を大切にしたいという思いから名付けました。

ご本人はもちろん、ご家族にも「ここなら安心して任せられる」と感じていただける場所を目指しています。

生活のすべてを支えすぎるのではなく、できることを尊重しながら、必要な場面で適切な支援を行うことで、自分のペースで自立した生活を続けられるよう支援しています。

また、手作り感にこだわった温かい食事と家庭的な環境の中で、落ち着いた生活リズムを整えながら暮らすことができます。少人数の家庭的な環境の中で、安心して生活できる住まいです。

見学・体験利用についても随時ご相談いただけます。

<スケジュール>

6:30～起床

7:00～8:00 朝食

9:00～日中活動へ

18:00～19:00 夕食

19:00～22:00 入浴・洗濯(順番)自由時間

22:00 消灯

備考

家賃(家賃補助なしの場合の金額)

1階 31,500円/月

2階 和室 29,500円/月

2階 洋室 32,000円/月 ※ウォークインクローゼットあり

食費27,000円/月 朝食・夕食 *昼食は利用者様各自で準備 水道光熱費 12,000円/月

日用品費 3,000円/月 Free Wi-Fiあり 1, 2階にそれぞれトイレあり

合計 71,500円～74,000円/月

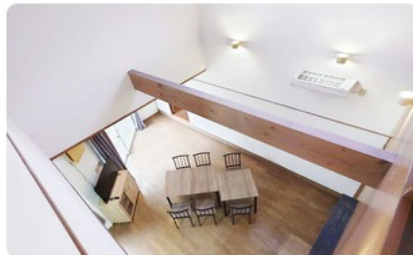
体験入居

2,348円～2,431円/日 *家賃、食費、水道光熱費。日用品費 日割り×ご利用日数

※受給者証必要

※受給者証申請中はお相談

写真コーナー



リビング

吹き抜け